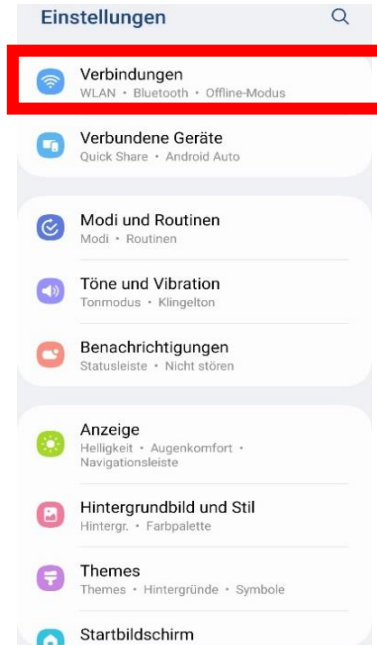
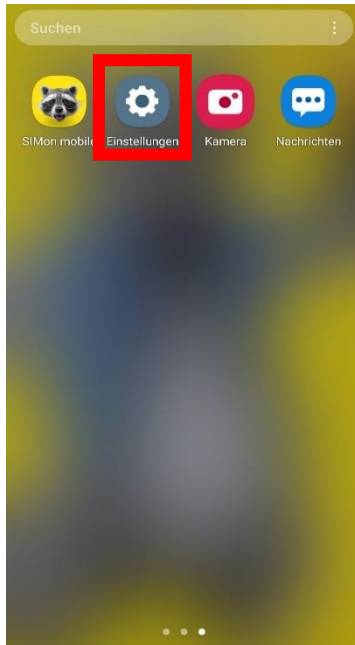


Anleitung zur eSIM-Entfernung

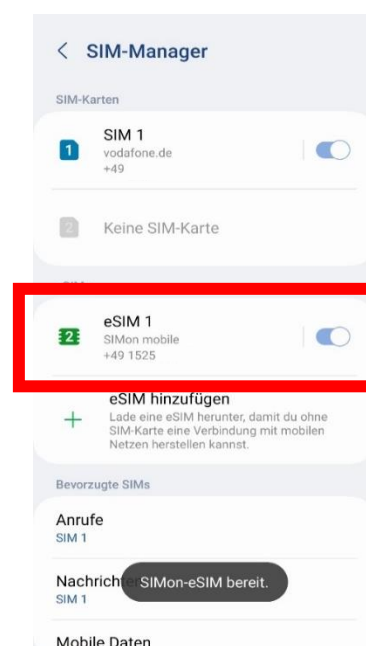
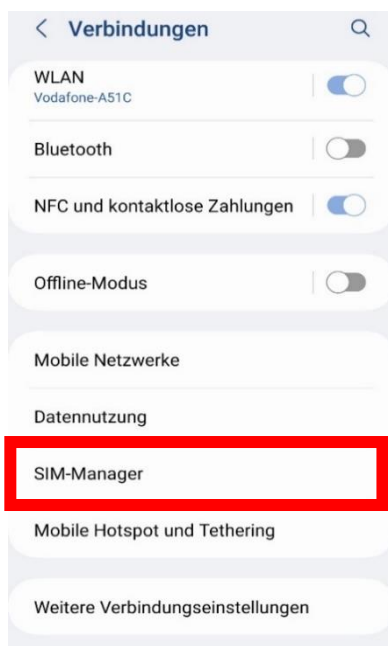
So entfernst du deine eSIM von deinem Android-Gerät

Beachte: Je nach Gerät/Hersteller, kann es zu Abweichungen zu den hier abgebildeten Darstellungen kommen.

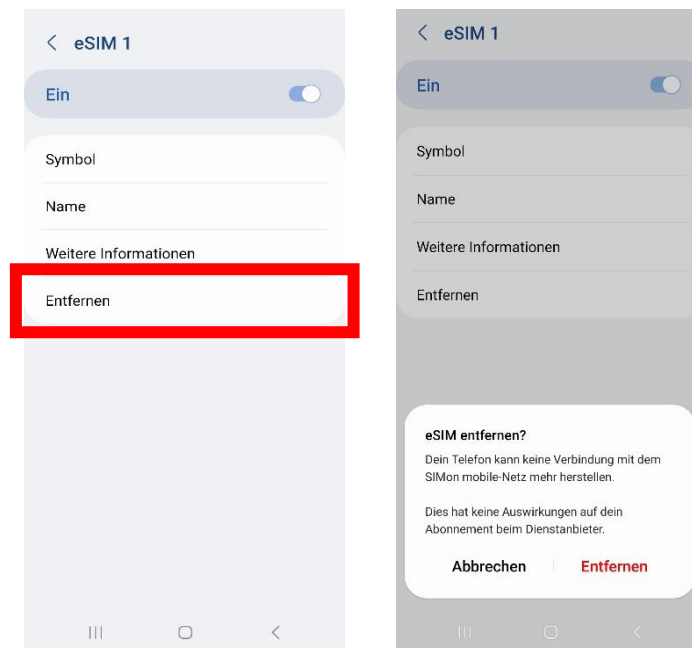
1. Öffne die **Geräteeinstellungen** und wähle **Verbindungen**.



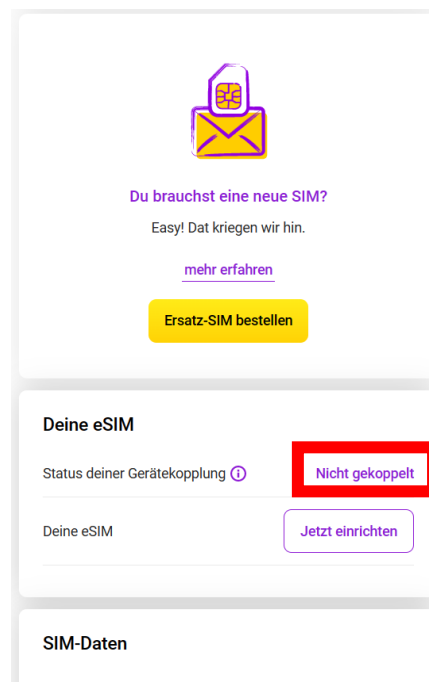
2. Klicke auf **SIM-Manager**, **SIM-Kartenverwaltung** oder einen ähnlichen Menüpunkt. Tippe dann auf die eSIM mit deiner Mobilfunknummer.



3. Klick auf **Entfernen** und bestätige deine Auswahl.



4. Überprüfe in deinem Kundenkonto, ob die eSIM von deinem Gerät entfernt und damit entkoppelt ist. Melde dich dafür an und gehe zum Reiter **Meine SIM** und navigiere dich zu dem Menüpunkt **Deine eSIM**. Es kann eine kurze Zeit dauern, bis die erfolgreiche Entfernung deiner eSIM im Kundenportal angezeigt wird. Aktualisiere ggf. die Seite.



Gut zu wissen: Wenn du die eSIM von deinem Gerät entfernst, hat das keine Auswirkung auf deinen Vertrag mit uns. Dieser läuft weiter.